

# COMUNE DI SALVE

Provincia di Lecce



Ortofoto Regione Puglia - volo aereo anno 2010

## PIANO COMUNALE DELLE COSTE

3						
2						
1						
0	Aprile 2015	LLepore	LLepore	PStasi	Prima Emissione	
Em./Rev	Data	Red./Dis.	Verificato	Approvato	Descrizione	
Redazione grafica: ETACONS – P.tta S. G. dei Fiorentini n.1 –73100 LECCE Tel(0832)331418/7 Fax(0832)331486 E-mail: mail@etacons.it						Cod. N°: <b>E070-PIA</b>
<u>Titolo dell'allegato</u>						<u>Allegato n.</u>
<div><div>ZONIZZAZIONE DEL DEMANIO</div><div>B1.8 - SISTEMA DELLE INFRASTRUTTURE PUBBLICHE</div></div>						<b>19</b>
						<u>Scala</u> 1:2000
<u>Progettazione:</u> <div><div><div>ETACONS S.r.l.</div><div>Società di ingegneria</div></div><div>Ing. Primo Stasi Arch. Lucia M. Lepore</div></div> <div>Avv. Silvestro LAZZARI</div>					<u>Committente:</u> COMUNE DI SALVE	









## B1.8: SISTEMA DELLE INFRASTRUTTURE PUBBLICHE

Strato informativo di riferimento: *INFRASTRUTTURE PUBBLICHE*

Nota: Si allegano le sole tavole interessate dalle aree in oggetto.

- Dividente Demaniale 2010
- Linea di costa
- Area oggetto di esproprio da destinare a percorsi pedonali e ciclabili per mobilità eco-compatibile
- Strade comunali esistenti di accesso all'area demaniale
- Aree a parcheggio pubblico esistenti
- Percorsi pedonali esistenti
- Area complementare a servizio della balneazione
- Passerelle di attraversamento del cordone dunale







## B1.8: SISTEMA DELLE INFRASTRUTTURE PUBBLICHE

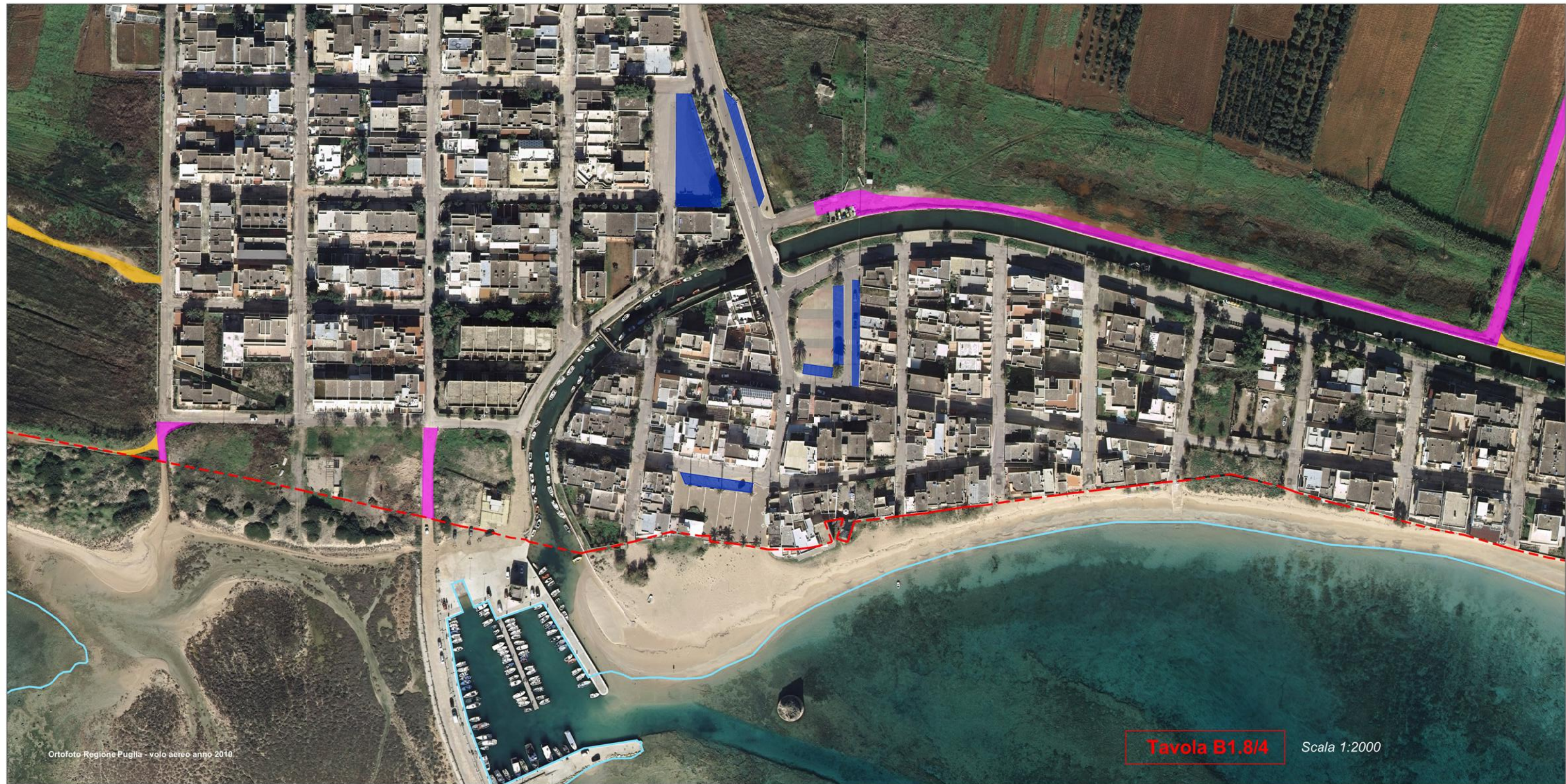
Strato informativo di riferimento: INFRASTRUTTURE PUBBLICHE

Nota: Si allegano le sole tavole interessate dalle aree in oggetto.

- Dividente Demaniale 2010
- Linea di costa
- Area oggetto di esproprio da destinare a percorsi pedonali e ciclabili per mobilità eco-compatibile
- Strade comunali esistenti di accesso all'area demaniale
- Aree a parcheggio pubblico esistenti
- Percorsi pedonali esistenti
- Area complementare a servizio della balneazione
- Passerelle di attraversamento del cordone dunale







## B1.8: SISTEMA DELLE INFRASTRUTTURE PUBBLICHE

Strato informativo di riferimento: *INFRASTRUTTURE PUBBLICHE*

Nota: Si allegano le sole tavole interessate dalle aree in oggetto.

- Dividente Demaniale 2010
- Linea di costa
- Area oggetto di esproprio da destinare a percorsi pedonali e ciclabili per mobilità eco-compatibile
- Strade comunali esistenti di accesso all'area demaniale
- Aree a parcheggio pubblico esistenti
- Percorsi pedonali esistenti
- Area complementare a servizio della balneazione
- Passerelle di attraversamento del cordone dunale







Ortofoto Regione Puglia - volo aereo anno 2010

Tavola B1.8/5

Scala 1:2000

## B1.8: SISTEMA DELLE INFRASTRUTTURE PUBBLICHE

Strato informativo di riferimento: INFRASTRUTTURE PUBBLICHE

Nota: Si allegano le sole tavole interessate dalle aree in oggetto.

--- Dividente Demaniale 2010

— Linea di costa

Area oggetto di esproprio da destinare a percorsi pedonali e ciclabili per mobilità eco-compatibile

Strade comunali esistenti di accesso all'area demaniale

Aree a parcheggio pubblico esistenti

Percorsi pedonali esistenti

Area complementare a servizio della balneazione

Passerelle di attraversamento del cordone dunale





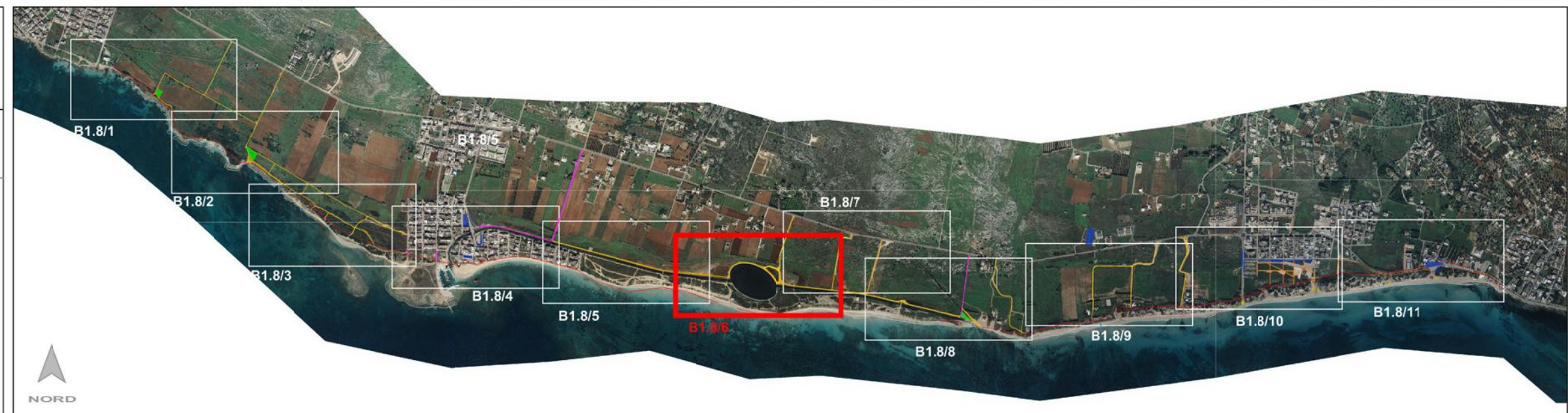


## B1.8: SISTEMA DELLE INFRASTRUTTURE PUBBLICHE

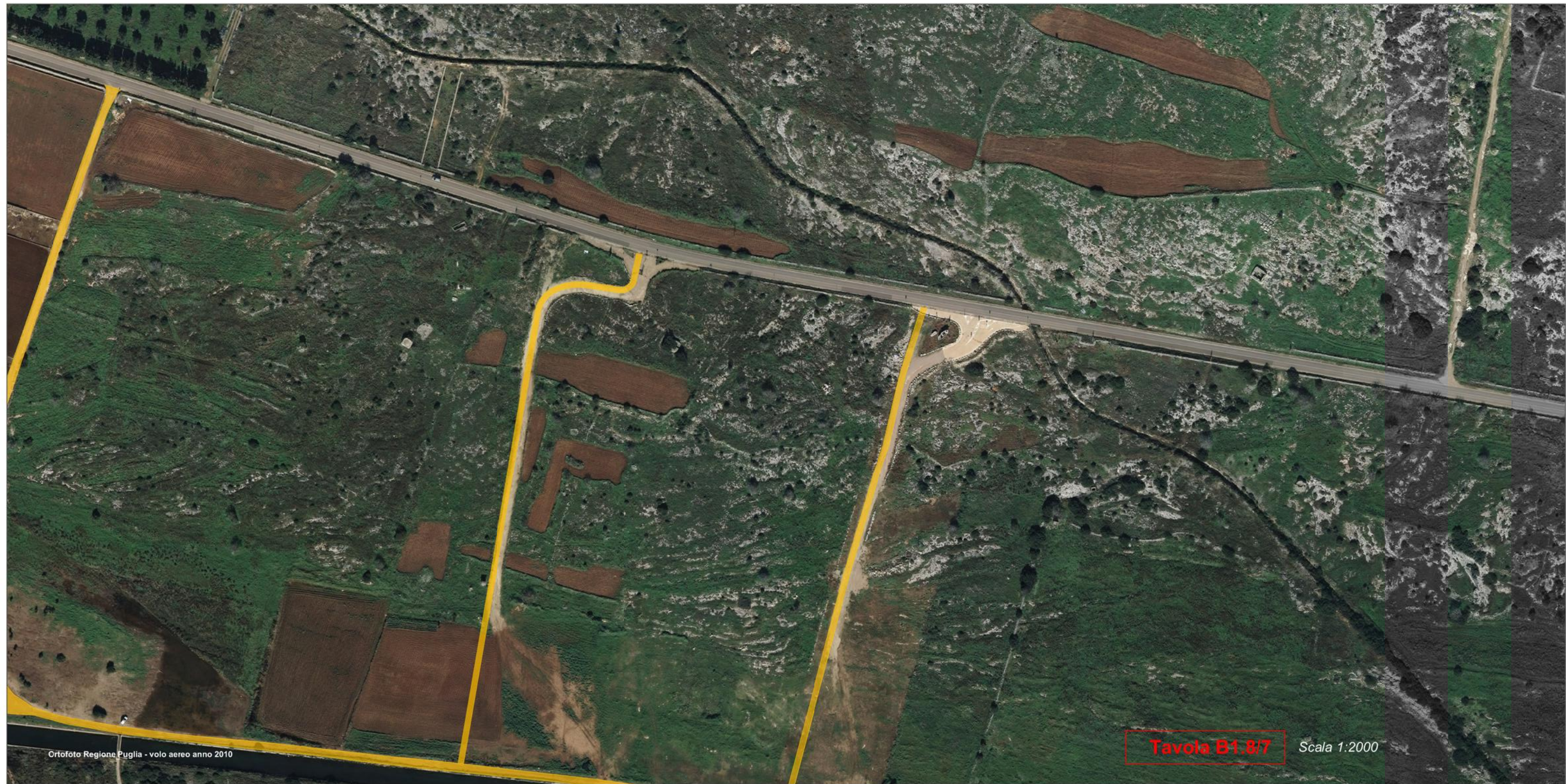
Strato informativo di riferimento: *INFRASTRUTTURE PUBBLICHE*

Nota: Si allegano le sole tavole interessate dalle aree in oggetto.

- Dividente Demaniale 2010
- Linea di costa
- Area oggetto di esproprio da destinare a percorsi pedonali e ciclabili per mobilità eco-compatibile
- Strade comunali esistenti di accesso all'area demaniale
- Aree a parcheggio pubblico esistenti
- Percorsi pedonali esistenti
- Area complementare a servizio della balneazione
- Passerelle di attraversamento del cordone dunale







## B1.8: SISTEMA DELLE INFRASTRUTTURE PUBBLICHE

Strato informativo di riferimento: *INFRASTRUTTURE PUBBLICHE*

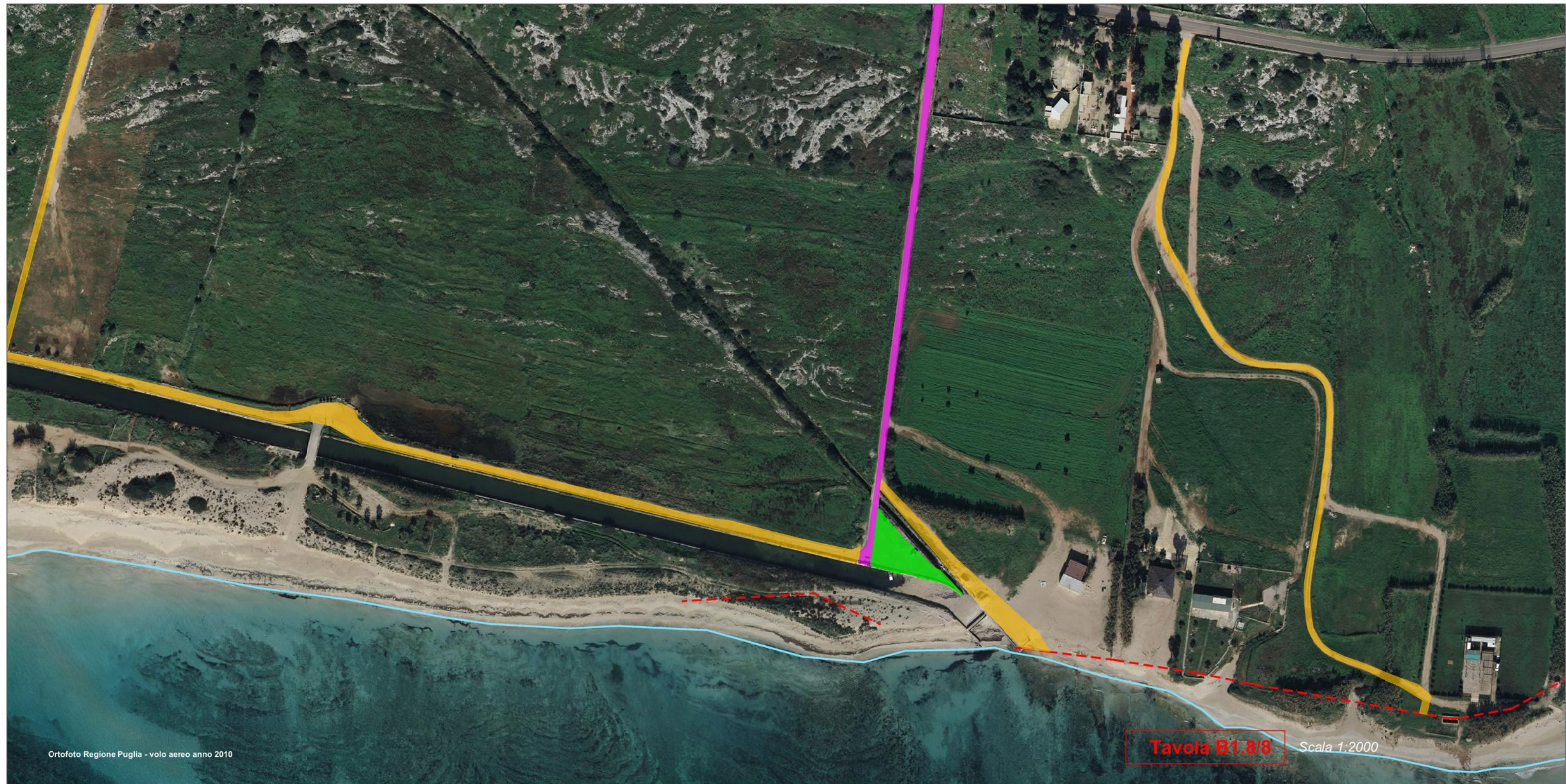
Nota: Si allegano le sole tavole interessate dalle aree in oggetto.

--- Dividente Demaniale 2010  
--- Linea di costa

- Area oggetto di esproprio da destinare a percorsi pedonali e ciclabili per mobilità eco-compatibile
- Strade comunali esistenti di accesso all'area demaniale
- Aree a parcheggio pubblico esistenti
- Percorsi pedonali esistenti
- Area complementare a servizio della balneazione
- Passerelle di attraversamento del cordone dunale





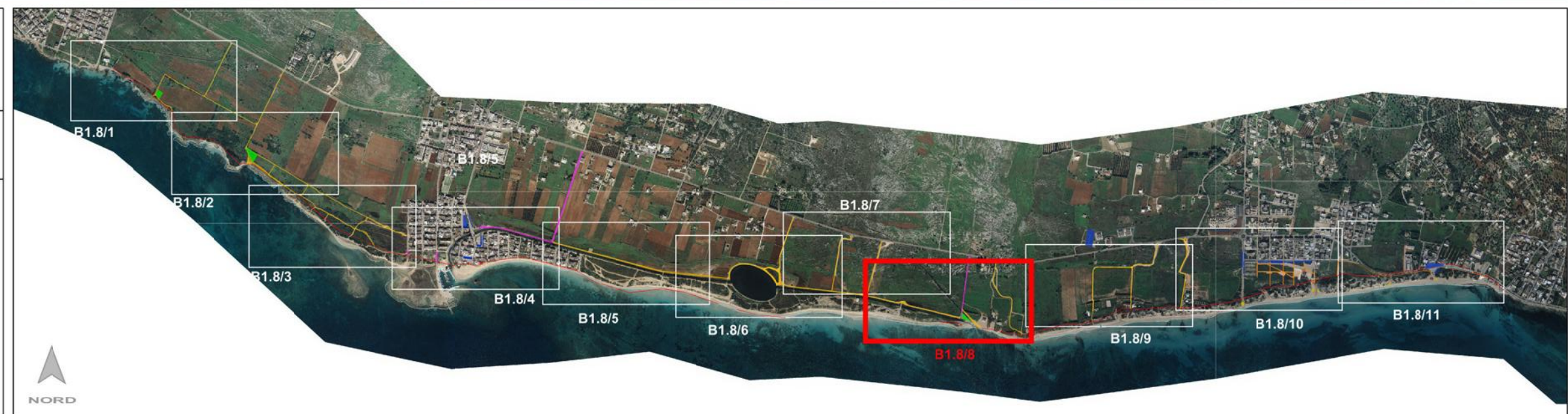


## B1.8: SISTEMA DELLE INFRASTRUTTURE PUBBLICHE

Strato informativo di riferimento: *INFRASTRUTTURE PUBBLICHE*

Nota: Si allegano le sole tavole interessate dalle aree in oggetto.

- Dividente Demaniale 2010
- Linea di costa
- Area oggetto di esproprio da destinare a percorsi pedonali e ciclabili per mobilità eco-compatibile
- Strade comunali esistenti di accesso all'area demaniale
- Aree a parcheggio pubblico esistenti
- Percorsi pedonali esistenti
- Area complementare a servizio della balneazione
- Passerelle di attraversamento del cordone dunale







## B1.8: SISTEMA DELLE INFRASTRUTTURE PUBBLICHE

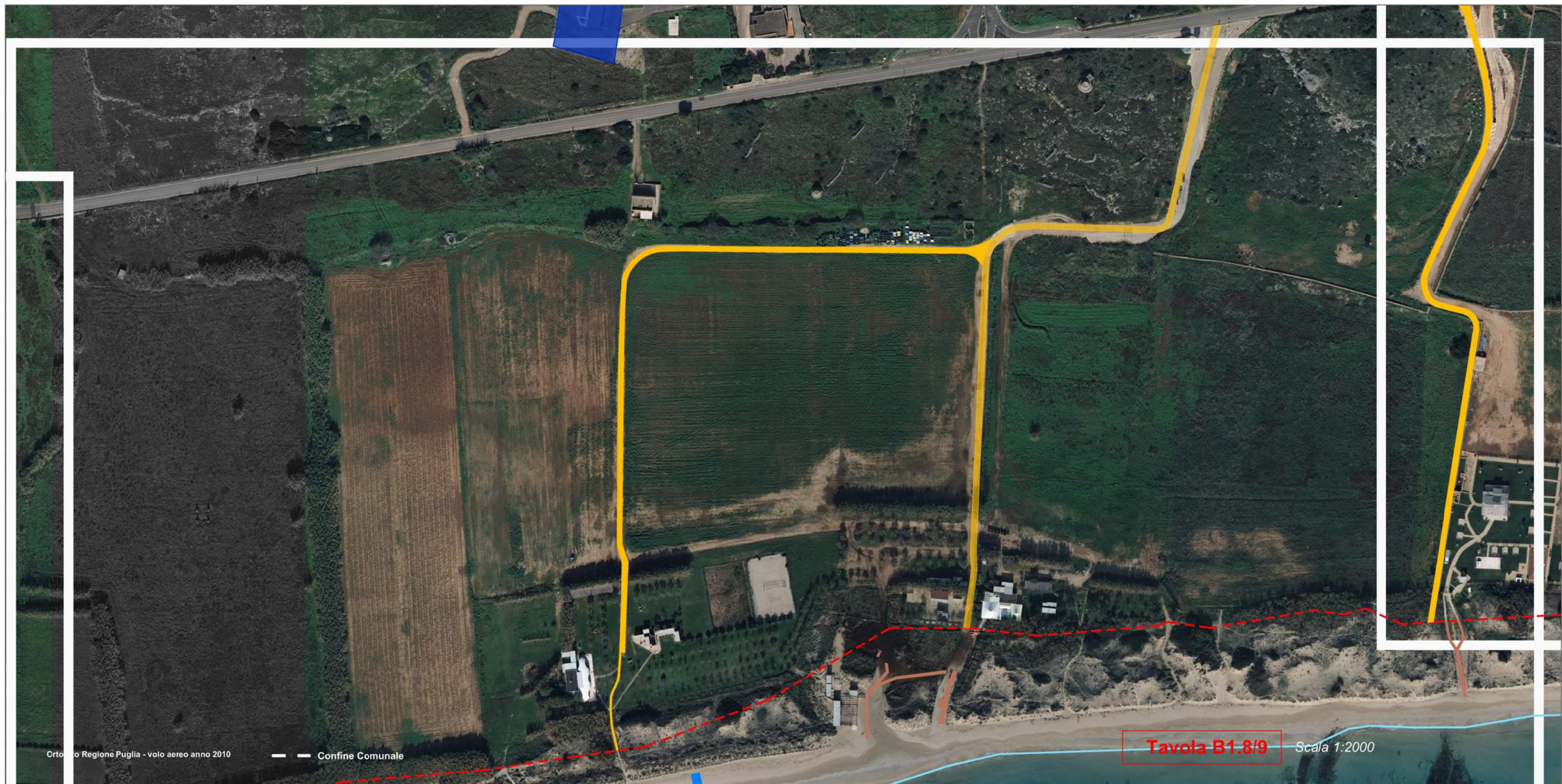
Strato informativo di riferimento: *INFRASTRUTTURE PUBBLICHE*

Nota: Si allegano le sole tavole interessate dalle aree in oggetto.

- Dividente Demaniale 2010
- Linea di costa
- Area oggetto di esproprio da destinare a percorsi pedonali e ciclabili per mobilità eco-compatibile
- Strade comunali esistenti di accesso all'area demaniale
- Aree a parcheggio pubblico esistenti
- Percorsi pedonali esistenti
- Area complementare a servizio della balneazione
- Passerelle di attraversamento del cordone dunale







## B1.8: SISTEMA DELLE INFRASTRUTTURE PUBBLICHE

Strato informativo di riferimento: *INFRASTRUTTURE PUBBLICHE*

Nota: Si allegano le sole tavole interessate dalle aree in oggetto.

--- Dividente Demaniale 2010  
— Linea di costa

- Area oggetto di esproprio da destinare a percorsi pedonali e ciclabili per mobilità eco-compatibile
- Strade comunali esistenti di accesso all'area demaniale
- Aree a parcheggio pubblico esistenti
- Percorsi pedonali esistenti
- Area complementare a servizio della balneazione
- Passerelle di attraversamento del cordone dunale





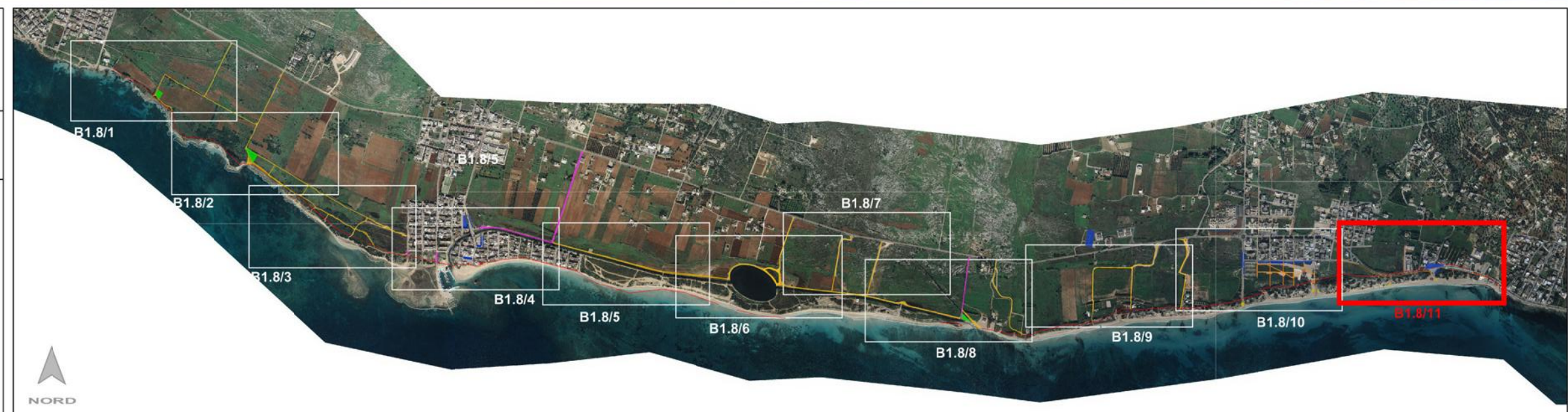


## B1.8: SISTEMA DELLE INFRASTRUTTURE PUBBLICHE

Strato informativo di riferimento: *INFRASTRUTTURE PUBBLICHE*

Nota: Si allegano le sole tavole interessate dalle aree in oggetto.

- Dividente Demaniale 2010
- Linea di costa
- Area oggetto di esproprio da destinare a percorsi pedonali e ciclabili per mobilità eco-compatibile
- Strade comunali esistenti di accesso all'area demaniale
- Aree a parcheggio pubblico esistenti
- Percorsi pedonali esistenti
- Area complementare a servizio della balneazione
- Passerelle di attraversamento del cordone dunale





B.1.8 - SISTEMA DELLE INFRASTRUTTURE PUBBLICHE				
FILE ID	CODICE ISTAT	TIPOLOGIA	DESCRIZIONE TIPOLOGIA	NOTE
1	075066	Percorso di accesso pedonale e ciclabile al demanio marittimo	Percorso di collegamento della strada provinciale al demanio marittimo - Aree da espropriare per una larghezza media di m 3	Aree per formazioione viabilità pedonale ciclabile e di servizio per i mezzi di soccorso
2	075066	Percorso di accesso pedonale e ciclabile al demanio marittimo	Percorso di collegamento della viabilità comunale ai percorsi pedonali posti parallelamente al cordone dunale - Aree da espropriare per una larghezza media di m 3	Aree per formazioione viabilità pedonale ciclabile e di servizio per i mezzi di soccorso
3	075066	Percorso di accesso al demanio marittimo	Percorso pedonale pubblico di accesso al demanio marittimo	Percorso pedonale pubblico di accesso al demanio marittimo
4	075066	Percorso di accesso al demanio marittimo	Percorso pedonale pubblico di accesso al demanio marittimo	Percorso pedonale pubblico di accesso al demanio marittimo
5	075066	Percorso di accesso al demanio marittimo	Strada comunale sterrata esistente di collegamento della s.p. con viabilità pubblica di accesso al demanio marittimo in località di Torre Pali	Viabilità esistente e da renderedi tipo eco-compatibile e di servizio per i mezzi di soccorso
6	075066	Percorso di accesso al demanio marittimo	Strada comunale sterrata esistente di collegamento della S.P. con IL demanio marittimo in Corrispondenza della foce del Canale	Viabilità esistente e da renderedi tipo eco-compatibile e di servizio per i mezzi di soccorso
7	075066	Percorso di accesso pedonale e ciclabile al demanio marittimo	Percorso di collegamento della strada provinciale al demanio marittimo - Aree da espropriare per una larghezza media di m 3	Aree per formazioione viabilità pedonale ciclabile e di servizio per i mezzi di soccorso
8	075066	Percorso di accesso pedonale e ciclabile al demanio marittimo	Percorso di collegamento della strada provinciale al demanio marittimo - Aree da espropriare per una larghezza media di m 3	Aree per formazioione viabilità pedonale ciclabile e di servizio per i mezzi di soccorso
9	075066	Percorso di accesso pedonale e ciclabile al demanio marittimo	Percorso di collegamento della strada provinciale al demanio marittimo - Aree da espropriare per una larghezza media di m 3	Aree per formazioione viabilità pedonale ciclabile e di servizio per i mezzi di soccorso
10	075066	Percorso pedonale di accesso al demanio marittimo	Percorso pedonale pavimentato	Percorso di accesso al demanio marittimo
11	075066	Viabilità pedonale ciclabile	Viabilità comunale di servizio e percorso pedonale di collegamento della S.P. con il demanio marittimo	Viale pedonale e ciclabile esistente
12	075066	Percorso pedonale di accesso al demanio marittimo	Marciapiede posto in affianco alla S.P. dicollegamento al demanio marittimo	Marciapiede
13	075066	Percorso pedonale di accesso al demanio marittimo	Marciapiede posto in affianco alla S.P. dicollegamento al demanio marittimo	Marciapiede
14	075066	Percorso pedonale di accesso al demanio marittimo	Marciapiede posto in affianco alla S.P. dicollegamento al demanio marittimo	Marciapiede
15	075066	Percorso di accesso pedonale e ciclabile al demanio marittimo	Percorso di collegamento della strada provinciale al demanio marittimo - Aree da espropriare per una larghezza media di m 3	Aree per formazioione viabilità pedonale ciclabile e di servizio per i mezzi di soccorso
16	075066	Area complementare	Area da espropriare poste in corrispondenza di percorsi eco-sostenibili da espropriare per garantire aree pubbliche a servizio della balneazione in zone distanti dal centro urbano	Area da espropriare per garantirte aree pubbliche poste a servizio della balneazione in zone distanti dal centro urbano
17	075066	Area complementare	Area da espropriare poste in corrispondenza di percorsi eco-sostenibili da espropriare per garantire aree pubbliche a servizio della balneazione in zone distanti dal centro urbano	Area da espropriare per garantirte aree pubbliche poste a servizio della balneazione in zone distanti dal centro urbano
18	075066	Percorsi pedonali di attraversamento e protezione del cordone dunale - Passerella	Percorsi pedonali di attraversamento e protezione del cordone dunale	Percorsi pedonali di attraversamento e protezione del cordone dunale
19	075066	Percorsi pedonali di attraversamento e protezione del cordone dunale - Passerella	Percorsi pedonali di attraversamento e protezione del cordone dunale	Percorsi pedonali di attraversamento e protezione del cordone dunale
20	075066	Percorsi pedonali di attraversamento e protezione del cordone dunale - Passerella	Percorsi pedonali di attraversamento e protezione del cordone dunale	Percorsi pedonali di attraversamento e protezione del cordone dunale
21	075066	Percorsi pedonali di attraversamento e protezione del cordone dunale - Passerella	Percorsi pedonali di attraversamento e protezione del cordone dunale	Percorsi pedonali di attraversamento e protezione del cordone dunale
22	075066	Percorsi pedonali di attraversamento e protezione del cordone dunale - Passerella	Percorsi pedonali di attraversamento e protezione del cordone dunale	Percorsi pedonali di attraversamento e protezione del cordone dunale
23	075066	Percorsi pedonali di attraversamento e protezione del cordone dunale - Passerella	Percorsi pedonali di attraversamento e protezione del cordone dunale	Percorsi pedonali di attraversamento e protezione del cordone dunale
24	075066	Percorsi pedonali di attraversamento e protezione del cordone dunale - Passerella	Percorsi pedonali di attraversamento e protezione del cordone dunale	Percorsi pedonali di attraversamento e protezione del cordone dunale
25	075066	Percorsi pedonali di attraversamento e protezione del cordone dunale - Passerella	Percorsi pedonali di attraversamento e protezione del cordone dunale	Percorsi pedonali di attraversamento e protezione del cordone dunale
26	075066	Percorsi pedonali di attraversamento e protezione del cordone dunale - Passerella	Percorsi pedonali di attraversamento e protezione del cordone dunale	Percorsi pedonali di attraversamento e protezione del cordone dunale
27	075066	Parcheggio Pubblico	Parcheggio Pubblico in località Torre Pali	Parcheggio Pubblico in località Torre Pali
28	075066	Parcheggio Pubblico	Parcheggio Pubblico in località Torre Pali	Parcheggio Pubblico in località Torre Pali
29	075066	Parcheggio Pubblico	Parcheggio Pubblico in località Torre Pali	Parcheggio Pubblico in località Torre Pali
30	075066	Parcheggio Pubblico	Parcheggio Pubblico in località Torre Pali	Parcheggio Pubblico in località Torre Pali
31	075066	Parcheggio Pubblico	Parcheggio Pubblico in località Torre Pali	Parcheggio Pubblico in località Torre Pali
32	075066	Parcheggio Pubblico	Parcheggio Pubblico in località Torre Pali	Parcheggio Pubblico in località Torre Pali
33	075066	Parcheggio Pubblico	Parcheggio Pubblico posto a monte della S.P. 91 in località Posto Vecchio	Parcheggio Pubblico posto a monte della S.P. 91 in località Posto Vecchio
34	075066	Parcheggio Pubblico	Parcheggio Pubblico in località Pescoluse	Parcheggio Pubblico in località Pescoluse



FILE ID	CODICE ISTAT	TIPOLOGIA	DESCRIZIONE TIPOLOGIA	NOTE
35	075066	Parcheggio Pubblico	Parcheggio Pubblico in località Pescoluse	Parcheggio Pubblico in località Pescoluse
36	075066	Parcheggio Pubblico	Parcheggio Pubblico in località Pescoluse	Parcheggio Pubblico in località Pescoluse
37	075066	Parcheggio Pubblico	Parcheggio Pubblico in località Pescoluse	Parcheggio Pubblico in località Pescoluse
38	075066	Parcheggio Pubblico	Parcheggio Pubblico in località Pescoluse	Parcheggio Pubblico in località Pescoluse
39	075066	Parcheggio Pubblico	Parcheggio Pubblico in località Pescoluse	Parcheggio Pubblico in località Pescoluse
40	075066	Parcheggio Pubblico	Parcheggio Pubblico in località Pescoluse	Parcheggio Pubblico in località Pescoluse
41	075066	Parcheggio Pubblico	Parcheggio Pubblico in località Pescoluse	Parcheggio Pubblico in località Pescoluse
42	075066	Parcheggio Pubblico	Parcheggio Pubblico in località Pescoluse	
43	075066	Parcheggio Pubblico	Parcheggio Pubblico incorrispondenza di Piazza delle Rose	Parcheggio Pubblico incorrispondenza di Piazza delle Rose
44	075066	Parcheggio Pubblico	Parcheggio Pubblico in corrispondenza della S.P.91 verso Torre Vado	Parcheggio Pubblico in corrispondenza della S.P.91 verso Torre Vado
45	075066	Area complementare	Area poste in corrispondenza di percorsi eco-sostenibili da espropriare per garantire aree pubbliche a servizio della balneazione in zone distanti dal centro urbano	Area per garantirte aree pubbliche poste a servizio della balneazione in zone distanti dal centro urbano
46	075066	Parcheggio Pubblico	Parcheggio annesso alla viabilità di accesso al demanio	Parcheggio pubblico
47	075066	Parcheggio Pubblico	Parcheggio annesso alla viabilità di accesso al demanio	Parcheggio pubblico
48	075066	Percorso di accesso pedonale e ciclabile al demanio marittimo	Percorso a monte del canale e del bacino - Aree da espropriare per una larghezza media di m 3	Aree per formazioione viabilità pedonale ciclabile e di servizio per i mezzi di soccorso
49	075066	Percorso di accesso pedonale e ciclabile al demanio marittimo	Percorso di collegamento della strada provinciale alla strada a monte del bacino - Aree da espropriare per una larghezza media di m 3	Aree per formazioione viabilità pedonale ciclabile e di servizio per i mezzi di soccorso
50	075066	Percorso di accesso pedonale e ciclabile al demanio marittimo	Percorso di collegamento della strada provinciale al demanio marittimo - Aree da espropriare per una larghezza media di m 3	Aree per formazioione viabilità pedonale ciclabile e di servizio per i mezzi di soccorso
51	075066	Percorso di accesso pedonale e ciclabile al demanio marittimo	Percorso di collegamento della strada provinciale al demanio marittimo - Aree da espropriare per una larghezza media di m 3	Aree per formazioione viabilità pedonale ciclabile e di servizio per i mezzi di soccorso